



親愛的！我把空間變大了

(公寓變豪宅照明應用案)

- 》室內面積：約36坪 (120平方米)
- 》地點：臺北市內湖區
- 》燈光設計與安裝：Lite-Puter 設計團隊
- 》室內設計：Angelica Hsu
- 》使用產品：Lite-Puter 建築燈光控制系統

EDX-607 運用實例(三)

一指點亮幸福的居家空間

此案位在台北市內湖捷運沿線的公寓四樓，窗外就是捷運的軌道。因缺乏室外的景觀以及自然光的引進，設計師轉而大玩室內的布局，並運用燈光效果營造光環境。為了使光環境與室內設計更密切的整合在一起，設計師採用 Lite-Puter 的家用調光系統，將預先設定好的場景存儲在各區域的操作面板上，手指輕輕一按即可呼叫出最適合當下情境的燈光場景。

設計師為避免業主不開窗而造成室內空間的侷促感，特別將客廳保留寬敞的空間格局，刻意不將玄關、客廳、餐廳及書房做任何形式的隔間，大膽的用燈光及天花板造型將公共空間的四個區域做劃分。進入玄關即可看見整個公共區域，卻有很明顯的空間用途區隔。



▲ 6迴路節能調光控制器
EDX-607, All-In-One Wall Station



適當的照明設計，讓原本狹小的空間如豪宅般的寬敞與時尚！

設計師為進一步為小公寓營造出空間餘裕的錯覺，利用安裝在鞋櫃、電視櫃、延窗矮櫃及書櫃下緣的間接照明來避開了櫃體落地的沉重及厚實感，讓整個空間看起來有如豪宅般寬敞。

客廳運用大量的間接照明，在天花板四周、電視櫃下緣及延窗矮櫃下緣都佈滿了暖光 T5 燈管，並在天花板上加裝鹵素投射燈彌補色光，增加空間溫暖度。

可自由變換的燈光場景，兼具省電與氣氛的營造

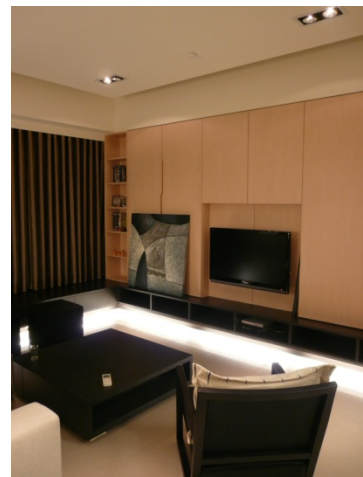
設計師採用 Lite-Puter 燈光控制器為業主不同的照明需求量身設置不同的場景，客廳及書房連成一個區域，分為：一般模式、省電模式、浪漫模式及讀書模式四個場景。



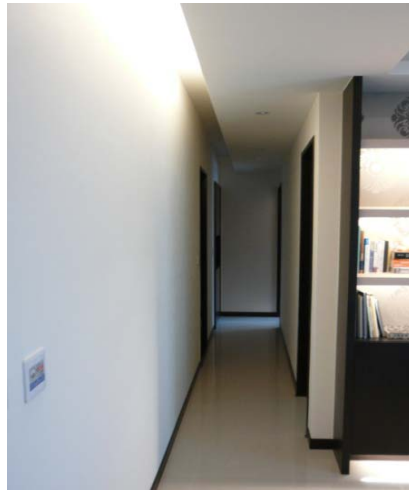
▲一般模式



▲省電模式



▲浪漫模式



▲書房部分在書櫃層板及下緣也裝了 T5 燈管做為間接照明，打亮書櫃背後進口壁布的超凡質感，並為書櫃上的擺飾及藏書添加戲劇化的效果。

▲Lite-Puter 控制器也能夠同時控制電動窗簾，在白天時可配合自然光來調整空間的照度，幫助業主節能省電。

主臥室空間不大，再加上業主要求床尾要裝隱藏式衣櫃及電視收納櫃，設計師再次以櫃體下方的間接照明來製造漂浮感，除了可以增加臥房情趣，也讓空間看起來不狹隘。



Lite-Puter 產品清單

本案採用 6 台**家庭式燈光控制器(EDX-607)**，具有體積小、方便安裝及傻瓜設定的特性，藏在入口處的鞋櫃上方，容易維護，更可搭配網路介面產品直接以電腦進行家裡場景的設置。另外設計師也選配了**窗簾控制模組(EDX-C01)**，直接以**家庭式燈光控制器(EDX-607)** 來控制客廳、書房及主臥室的 5 組窗簾或窗紗，將窗簾及燈光控制整合在一起，家裡不再需要一大堆無謂的遙控器了。

調光控制器(EDX-607) *6 台；窗簾控制模組(EDX-C01)*5 台；控制面板(ECP-106)*7 台

Lite-Puter

台灣總公司(研發製造中心)
詠真實業股份有限公司
22103 台北縣汐止市大同路三段
196 號 9 樓
TEL: +886-2-86472828 ext. 328
FAX: +886-2-86472727
Website: www.liteputer.com.tw
E-mail: sales@liteputer.com.tw

上海分公司:
永林電子(上海)有限公司
201108 上海市閔行區虹梅南路
3509 弄 298 號 B5 棟
TEL: +86-21-64978076
FAX: +86-21-64978079
Website: www.liteputer.com.tw
E-mail: sales@liteputer.com.tw

Lite-Puter 展示中心
201103 上海市徐匯區田林路 487 號
20 號樓 701 室
TEL: +86-21-33674850
FAX: +86-21-33674013
www.liteputer.com.tw
sales@liteputer.com.tw