

Lite-Puter 帶領我們到歡樂、夢想與感動的地方

Lite-Puter 與劍湖山世界的結合



劍湖山複合式主題樂園

地處台灣古坑鄉，為台灣最大的主題休憩樂園，全園佔地面積有 60 多公頃，結合複合式遊樂園區與劍湖山王子渡假飯店，為目前台灣最 HOT 的旅遊渡假中心之一。

劍湖山世界於 1990 成立，至今仍是全台灣最大、最多元的夜間動態遊憩公園，多項精彩夜間活動，有異國情境 PalaPala 動感餐廳、星座主題 KTV、戶外聲光煙火秀、大型劇場現場專業演出、街頭音樂表演、台灣咖啡廣場、品味地方小吃、林間樹下賞樂品茗、一萬五千坪親子、情侶漫遊步道，無論男女老少，都會愈夜愈 high。



燈海瀑布 愈夜愈美麗！

夜間活動除了以上提到的活動外，其中最特別的大型表演 **show** 就是「燈海瀑布」，由二百五十萬顆燈泡串聯而成的燈海瀑布，每天「定時」的展開大型聲光 **Lighting Live Show**，隨著音樂的節奏，恣意的閃爍變化，時而熱情，時而沉靜、浪漫；將夜晚綻放如星光大道一般璀璨，也讓寧靜的夜晚充滿了生命的活力與趣味！

園內許多主題設施控制設備：如燈海瀑布、星光隧道、七彩霓虹隧道、聲光水舞、天幕螢光、噴泉走道、摩天燈海與劍湖山王子渡假飯店，皆使用 **Lite-Puter** 設計的圖控軟體與調光控制器，奇妙與創意的聲光效果，讓整個園區充滿了無限的驚喜與美感。



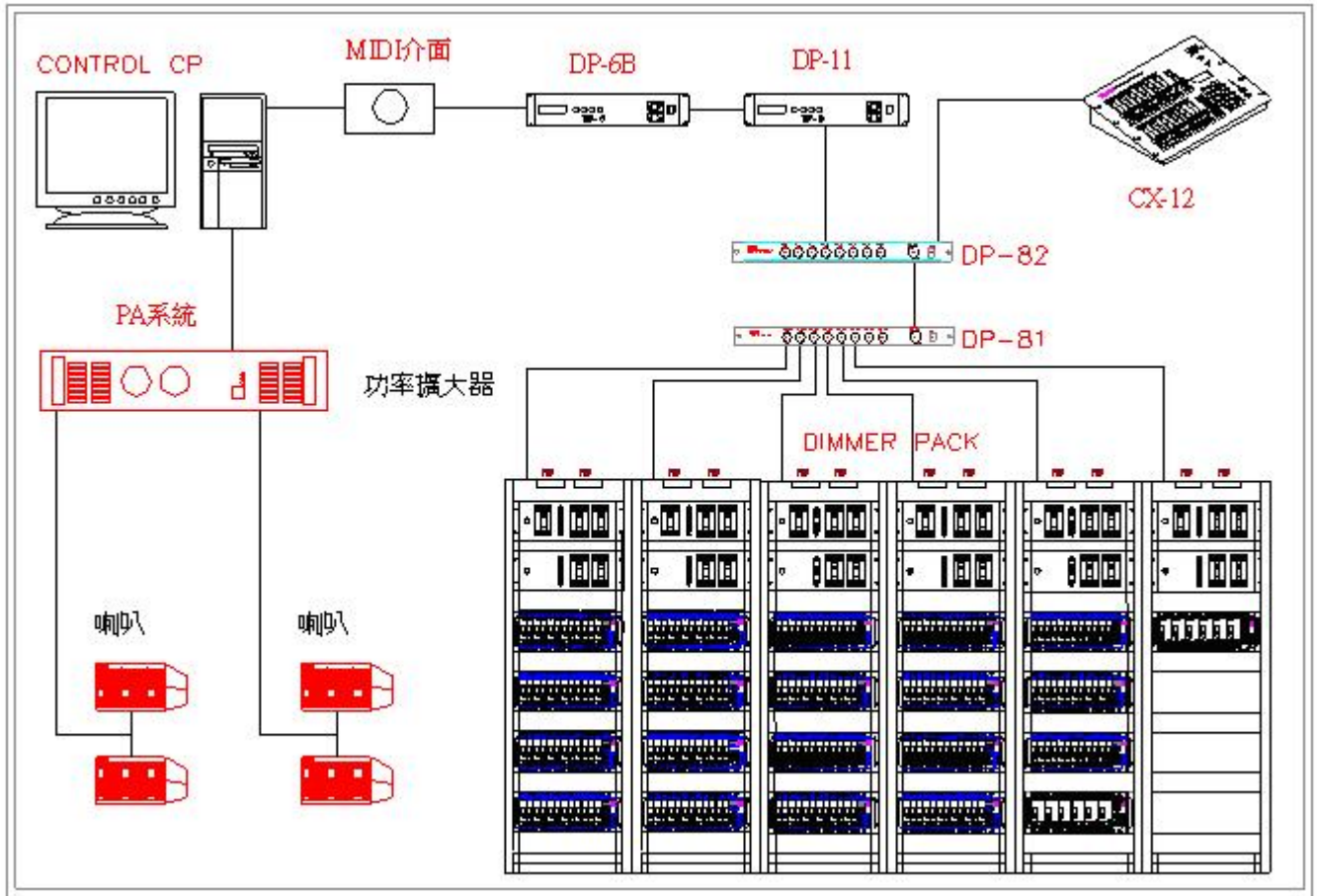
燈海瀑布建構 VS. 燈光控制系統：

燈光瀑布共 **228 迴路**，**11900 條星星燈飾**、**250 萬顆燈泡**，氣勢非常壯觀，當音樂節奏響起時，所有燈光隨著旋律閃爍變化，配合節奏與舞音，準確度需求很高，唯有如此，才能讓觀眾充份有視覺與聽覺的享受，也才能時時聽到觀眾的歡呼與驚嘆之聲。

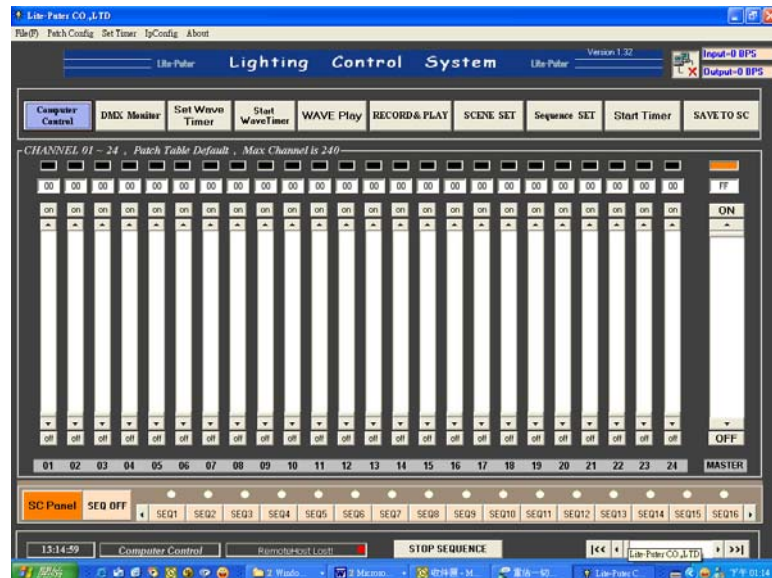
當 **Lite-Puter** 啓動燈光瀑布，如同燃亮整個劍湖山世界的夜空，別有一番尼加拉瓜大瀑布音樂會的新奇趣味！



Lite-Puter 圖控系統：

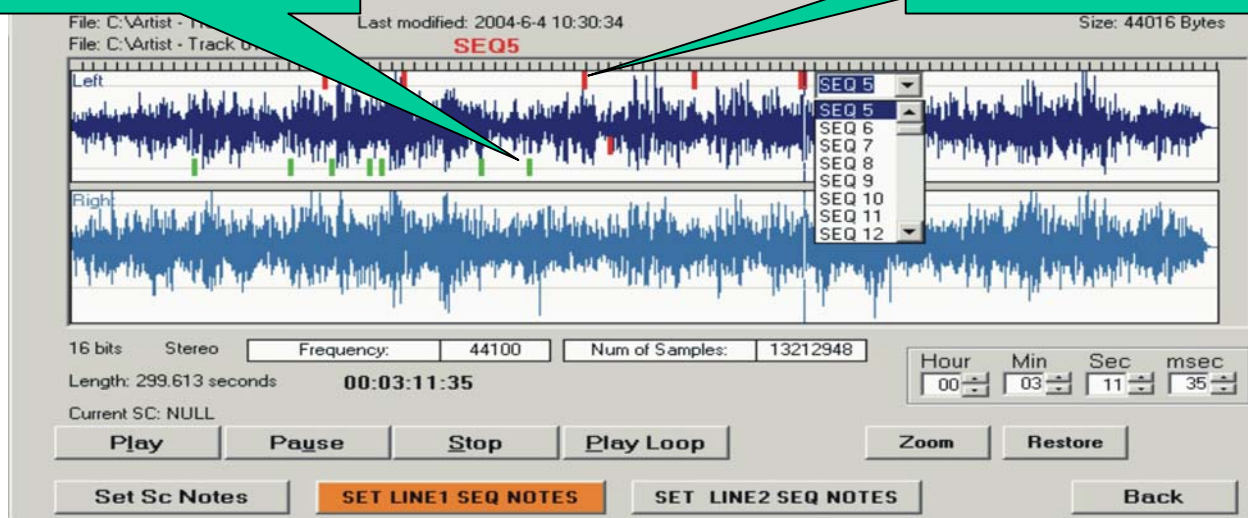


Lite-puter 燈光控制系統-DP-E200 圖控軟體控制系統，功能強大，可控制 512 迴路，可設定 1000 組場景，可編輯 500 組追逐功能，讓使用者於編寫演出秀時，能有更大的發揮空間，對於本專案來說，負載只有簡單的星星燈，數量龐大，如何讓演出能夠感動人心，LITE-PUTER 提供了圖控的最佳解決方案。

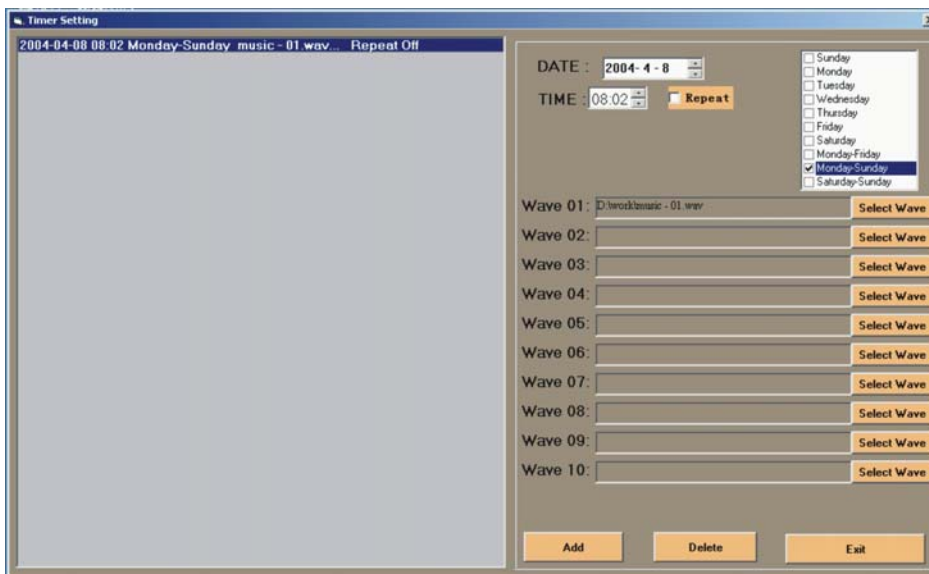


預先設定的煙霧輸出

預先設定的燈光變化



爲了讓燈光與音樂的準確度更高，我們有音樂載入功能，載入後可看到音譜波形，由此可更容易的把我們預先設定有的燈光變化或是其它可控設備，放在我們想要的時間點到，時間可調整到微秒，可讓準確度更高，此功能可在同一首歌上同時輸出不同的追逐及場景。



Lite-Puter 自動定時演出功能，可設定演出的曲目，演出時間，星期、年月，因此我們更能設定特別節日將自動執行特別的演出。

自動執行功能將可節省更多的人事管理成本及人爲執行上的失誤。



網路連線功能，Lite-Puter 圖控軟體，可讓您於遠端控制或是設定您的演出，讓您在管理系統時更加方便。

- **以人為本：**
使用 **Lite-Puter** 燈光控制系統，人機親和度是非常高的，**Lite-Puter** 注重人性操作方便與快速，而非難以親近，與劍湖山世界的結合也是如此，以客戶的觀點出發，在設定 **Lite-Puter** 設備時，更容易融入其中，才能表現豐富的視覺與美感及音樂的感動。
為其不同的時間、不同的效果，表現更完美的演出。
- **管理方便：**
Lite-Puter 設備完全模組化設計，管理方便、快速。
操作完全自動化執行，如需特別演出才由手動執行。
- **環保與節能：**
燈瀑每一迴路 20 安培，總共需耗能 4560 安培，爲了不影響演出效果與節能，全部迴路限制輸出 50%，約可節省 2000 多安培的電能，**Lite-Puter** 燈光控制系統能多爲地球環保多付一些心力。
- **延長光源壽命：**
迴路限制輸出 50%，可讓光源延長壽命約 5 倍時間，延長光源壽命不僅節省大量資金，更可減少更換光源的工作量，降低照明系統的營運成本。

有了 **Lite-Puter**

不只只有光的感動

原來也加了歡笑…