

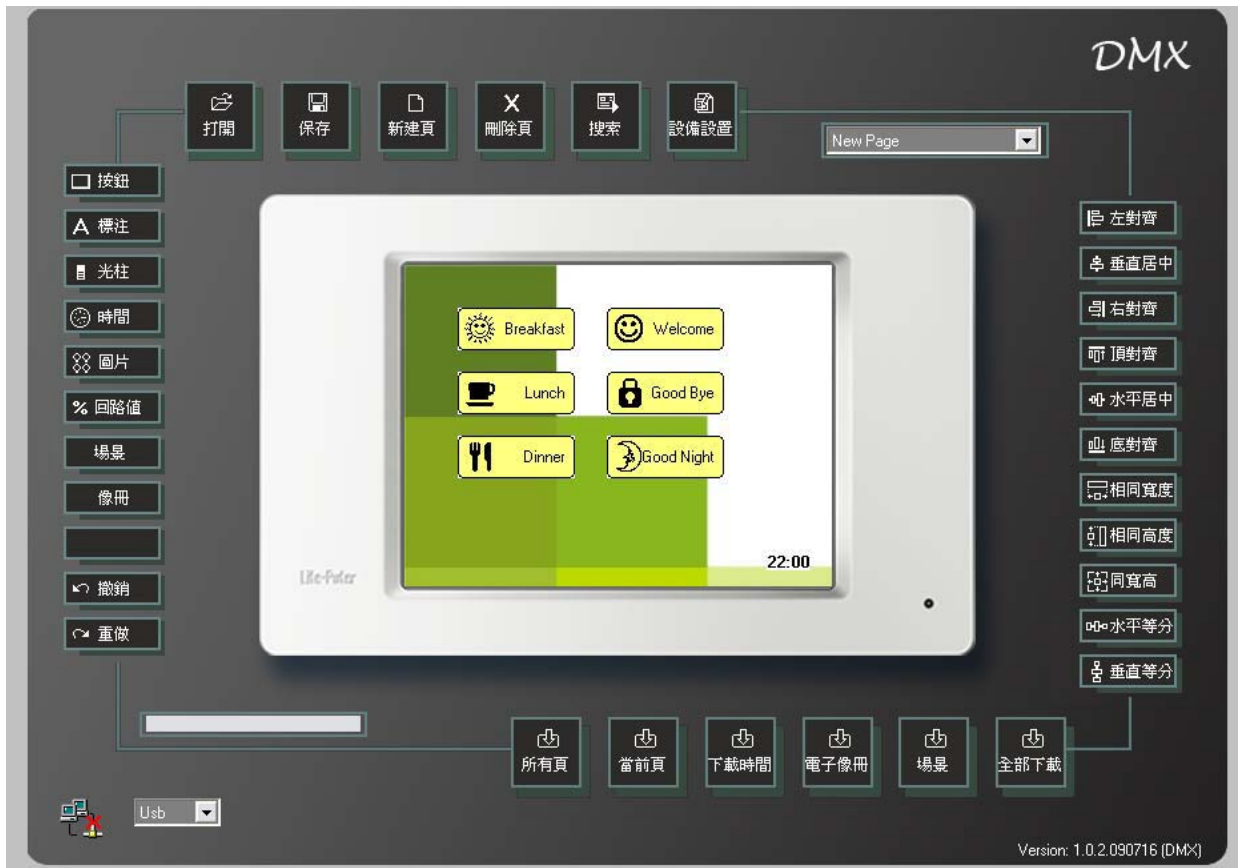
**ECP-T04: DMX 彩色觸控面板**

**特點:**

- 附圖控編輯軟體，使用者可透過軟體自行定義 button, label, bar, clock, value, picture 等圖形介面及各按鍵功能。
- 透過 USB/LAN，可將設計的介面下載到 ECP-T04。
- 內建設定功能:
  - ✧ 時鐘。
  - ✧ 背光設定 (3 種模式: 正常, 5 分鐘後關掉以及 20 分鐘後關掉)。
  - ✧ 定時設定。
  - ✧ 密碼保護。
- 可接收紅外線遙控。

**規格:**

輸入電源	DC 12V
信號輸入	RS-485 (EDX)
信號輸出	DMX-512/1990
DMX/EDX 端子	4 PIN 綠色端子台
設定方式	USB/LAN
RAM 記憶體	256MB
螢幕尺寸	5.7 吋
顯示解析度	320*240 pixel
色彩	262K colors
尺寸	215(W)x140(H)x 39(D)mm
重量	520g

**圖控編輯軟體:**

**端口功能介紹:**

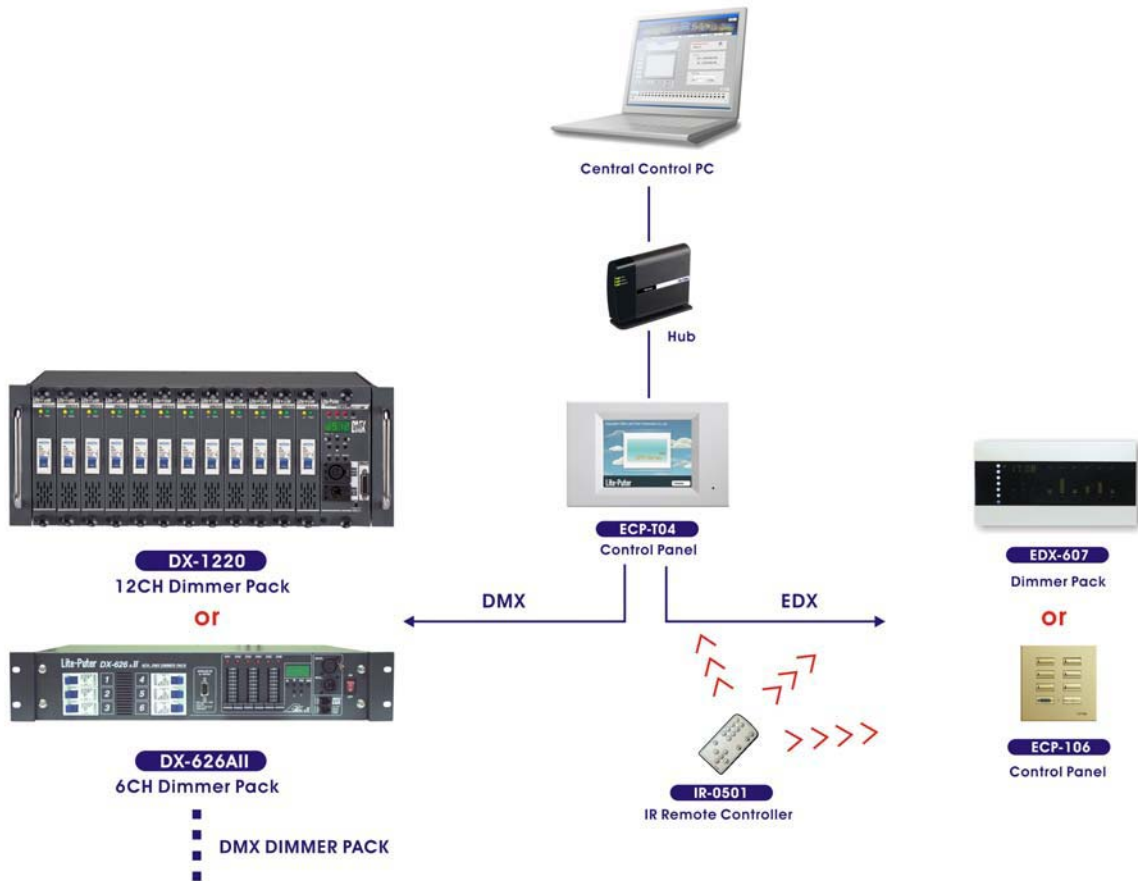
1	USB 端口	3	EDX 端口
2	LAN 端口	4	DMX 端口



1 2 3 4

EDX	DMX
GND D- D+ VCC	GND D- D+ VCC

系統圖:


**Lite-Puter** 詠真實業股份有限公司

台北縣汐止市大同路三段 196 號 9 樓 22103

電話:+886-2-8647-2828 傳真:+886-2-8647-2727

 網站: [www.liteputer.com.tw](http://www.liteputer.com.tw)

 E-mail: [sales@liteputer.com.tw](mailto:sales@liteputer.com.tw)

永林電子(上海)有限公司

上海市虹梅南路 3509 弄 298 號 B5 棟 201108

電話:+86-21-64978079 傳真:+86-21-64978079

 E-mail: [sales\\_china@liteputer.com.tw](mailto:sales_china@liteputer.com.tw)

上海展示中心

上海市徐匯區田林路 487 號 20 號樓 701 室

電話:+86-21-33674316 傳真:+86-21-33674013